

10月 新施設開設の為、職員募集！①



①支援スタッフ A(正職員)

仕事内容:障がい者通所施設他での生活支援業務(夜勤なし)

時間:①8:30~17:15②8:30~15:00

①~②以外 8:30~17:30 でシフトあり 勤務表に準ずる

資格:介護職員初任者研修修了以上(介護福祉士優遇)

給与:a+b 182,000円~212,000円

a 基本給 170,000円~200,000円

b 送迎手当 9,000円、資格手当 3,000円

住居、特別、役職手当等(規定準ずる)

賞与:年2回

(昨年度実績:1年目~2.1ヶ月、2年目以降 3.4~4.1ヶ月分)

昇給:あり(4,000円~10,000円)

その他:通勤手当・住居手当・資格手当 他給与規程に応じて支給

退職金制度(国・県の二本立て)あり

確定拠出(企業)年金制度あり



③看護師(正職員)

仕事内容:障がい者施設他での看護・生活支援業務(夜勤なし)

時間:①8:30~17:15②8:30~15:00

①~②以外 8:30~17:30 でシフトあり 勤務表に準ずる

資格:看護師免許(5年以上実務経験者)

給与:a+b 200,000円~220,000円

a 基本給 200,000円~220,000円

b 住居、特別、役職手当等(規定準ずる)

賞与:年2回

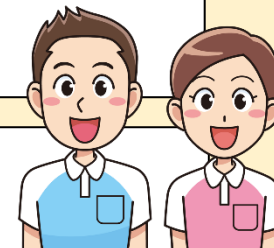
(昨年度実績:1年目~2.1ヶ月、2年目以降 3.4~4.1ヶ月分)

昇給:あり(4,000円~10,000円)

その他:通勤手当・住居手当・資格手当 他給与規程に応じて支給

退職金制度(国・県の二本立て)あり

確定拠出(企業)年金制度あり



②支援スタッフ B(正職員)(5年以上の実務経験者)

仕事内容:障がい者通所施設他での生活支援業務(夜勤なし)

時間:①8:30~17:15②8:30~15:00

①~②以外 8:30~17:30 でシフトあり 勤務表に準ずる

資格:介護福祉士

給与:a+b 197,000円~212,000円

a 基本給 185,000円~200,000円

b 送迎手当 9,000円、資格手当 3,000円

住居、特別、役職手当等(規定準ずる)

賞与:年2回

(昨年度実績:1年目~2.1ヶ月、2年目以降 3.4~4.1ヶ月分)

昇給:あり(4,000円~10,000円)

その他:通勤手当・住居手当・資格手当 他給与規程に応じて支給

退職金制度(国・県の二本立て)あり

確定拠出(企業)年金制度あり



④理学療法士(正職員)

仕事内容:障がい者施設他での訓練サポート業務

時間:①8:30~17:15②8:30~15:00

①~②以外 8:30~17:30 でシフトあり 勤務表に準ずる

資格:理学療法士(5年以上実務経験者)

給与:a+b 200,000円~220,000円

a 基本給 200,000円~220,000円

b 住居、特別、役職手当等(規定準ずる)

賞与:年2回

(昨年度実績:1年目~2.1ヶ月、2年目以降 3.4~4.1ヶ月分)

昇給:あり(4,000円~10,000円)

その他:通勤手当・住居手当・資格手当 他給与規程に応じて支給

退職金制度(国・県の二本立て)あり

確定拠出(企業)年金制度あり

社会福祉法人 慶生会

〒891-0144

鹿児島市下福元町 1732 番地

☎099-263-3665